



FICHA TÉCNICA Y ESCÉNICA DEL



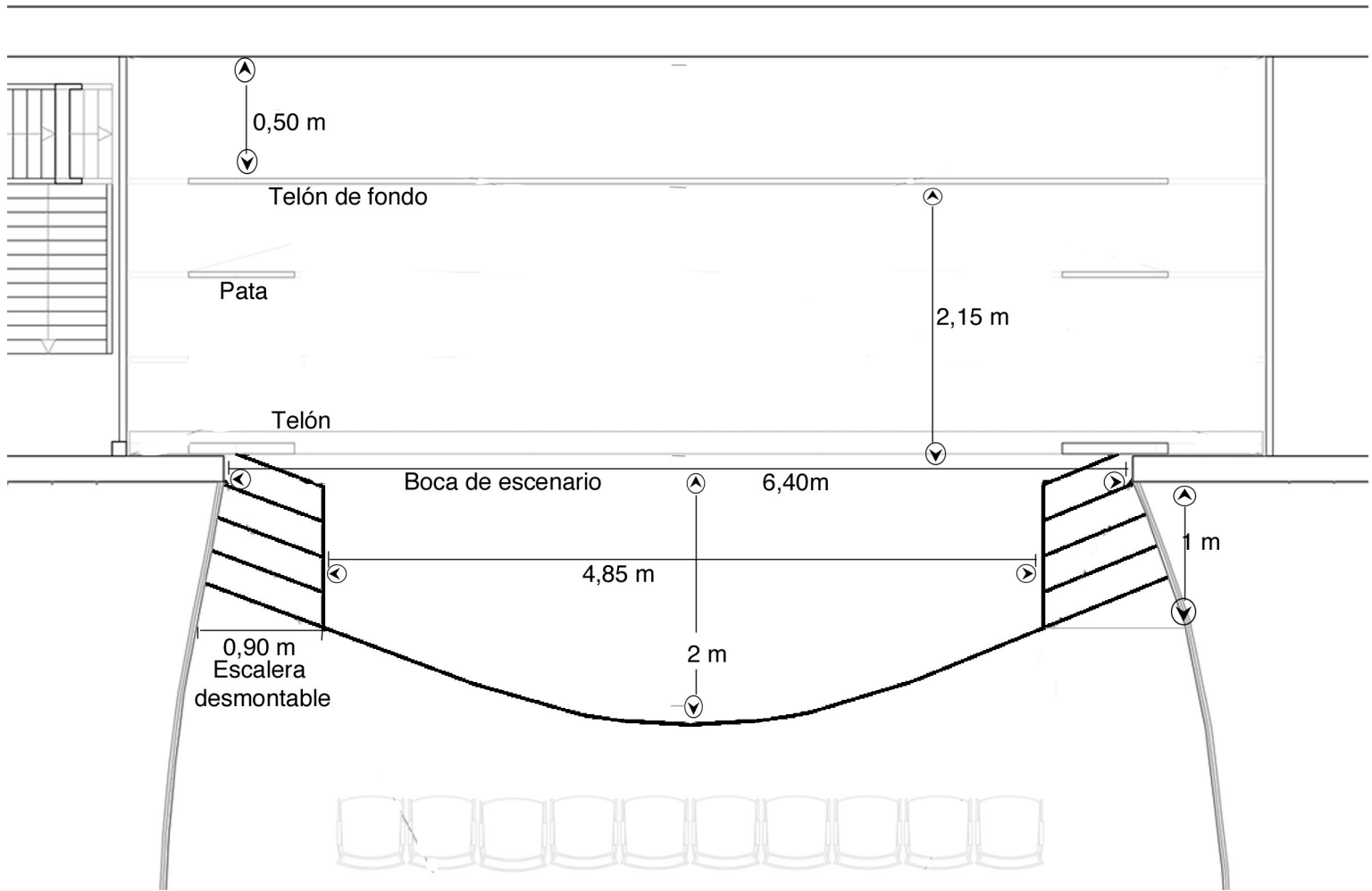
TEATRO
ESPAÑA

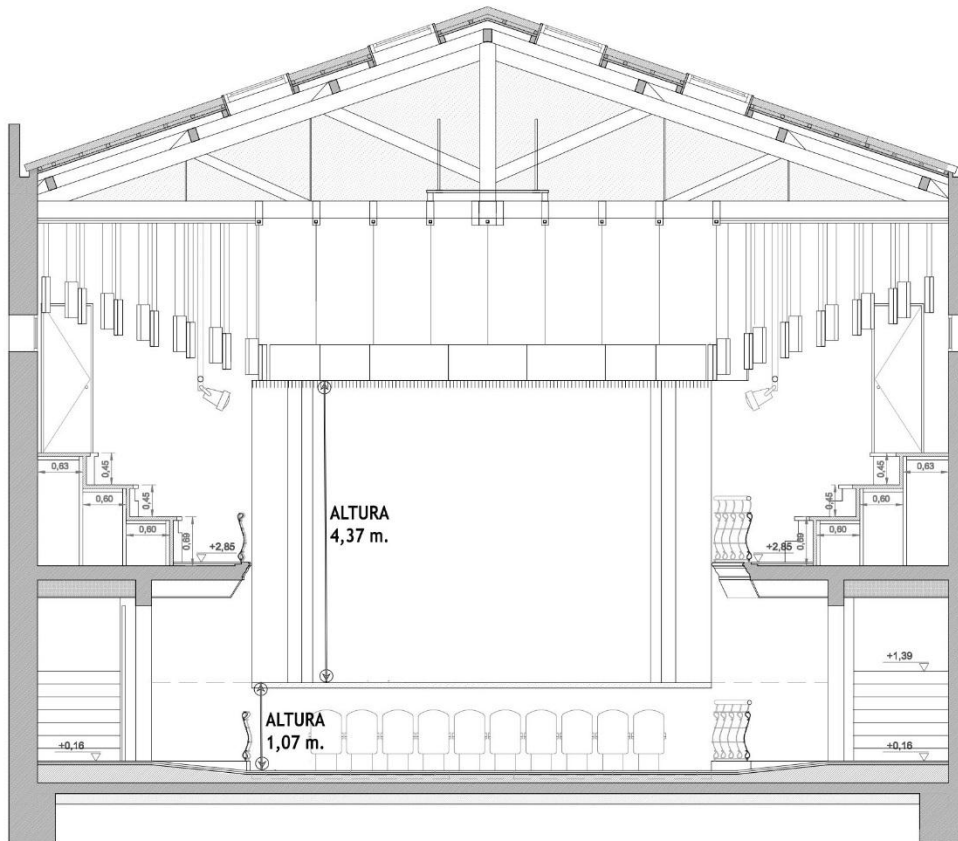


AJUNTAMENT DE
SANTA EULÀRIA DES RIU



ILUMINACIÓN	
1	STRAND LIGH WALLRACK SERIES - DIMMERS
10	PAR 64 1000W
6	PC-LDR ARIA 1000 PLUS
2	RECORTES SELECON ACCLAIM AXIAL
4	PAR LEDS
1	CONSOLA PHILIPS 250ML
1	APP LUMINAIR (IPAD2 16 GB)
1	LM3R ETHERNET TO DMX
1	ROUTER D-LINK
1	SPLITTER DMX
2	BARRAS MOTORIZADAS CON 8 TOMAS DMX CADA UNA
2	BARRAS FIJAS FRONTALES CON 4 TOMAS DMX CADA UNA
SONIDO	
1	MACKIE DL1608 (16 canales – 8 auxiliares)
4	Cajas de inyección
1	IPAD2 16 GB + APP MASTER FADER
1	ECUALIZADOR DBX 12 SERIES
2	MONITOR QSC K-10
2	ALTAVOCES QSC K-12 (PA)
2	MONITORES ALESIS M1 ACTIVE MK2
4	MICRÓFONO AKG C1000S
3	MICRÓFONO SHURE SM57
4	MICRÓFONO SHURE PG58
2	MICRÓFONO JTS GM-5212L
1	MICRÓFONO SHURE SM58 SLX2
8	MICRÓFONO AKG 45 (DIADEMA)
2	MICRÓFONO AKG SR40 (DIADEMA)
VIDEO	
1	REPRODUCTOR BLU-RAY SAMSUNG BD-8200 HDD
1	PROYECTOR PANASONIC EW730 WXGA
1	ORDENADOR PORTATIL
1	PANTALLA 3 X 4 m. Motorizada





MODO TEATRO TELÓN CERRADO



MODO TEATRO PANTALLA PEQUEÑA 4X3



MODO CINE



MODO TEATRO



